

1962



Kmetijsko gozdarska zbornica Slovenije

1957 Podpis Rimske pogodbe

- postavi okvirje za skupno kmetijsko politiko (SKP), s temeljnima ciljema:

- hrano po zmernih cenah za vse državljanke EU,

- primeren življenski standard za kmete.



1962 Nastane skupni (kmetijski) trg

- začne se izvajati SKP,
- med članicami veljajo **enotne cene** kmetijskih pridelkov,
- članice uvedejo lastno referenčno valuto, to je evropska obračunska enota (ECU).



1971 Začnejo se kopičiti zaloge hrane:

- SKP postane žrtev lastnega uspeha,
- kmetje pridelajo več hrane, kot jo EU potrebuje,
- zaloge hrane bremenijo prepolna skladišča.



1953 Uvedba zemljiškega maksimuma na 10 hektarjev

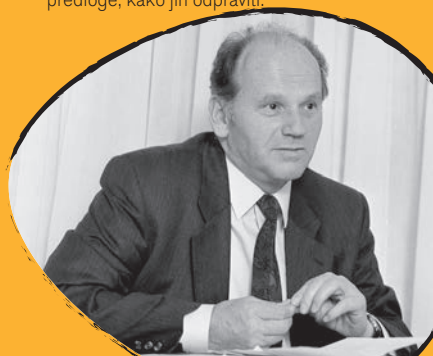
- povzroči nezadovoljstvo in različne oblike odpora kmetov,
- omeji možnosti napredka zasebnega kmetijstva,
- je cokla razvoja vse do osamosvojitve.



Slovenija v Jugoslaviji

1964 Zaprejo Jožeta Pučnika

- v *Perspektivah* objavi prispevek *O dilemah našega kmetijstva*, kjer:
 - z uradnimi podatki utemelji zgrešenost takratne kmetijske politike,
 - opredeli glavne probleme in naniza predloge, kako jih odpraviti.



Slovenija v Jugoslaviji

1972 Sprememba odnosa politike do zasebnega kmetijstva

- samooskrba s hrano ni zadovoljiva, zato takratna država:
 - spet začne (dopuščati in) vlagati v zasebno kmetijstvo,
 - dovoli ponovno ustanovitev Zadrudne zveze Slovenije,
 - vzpostavi pokojninsko zavarovanje kmetov.



Slovenija v Jugoslaviji

1992
**Usmeritev v
okolju prijaznejše
kmetovanje**

- temeljita reforma SKP z novimi poudarki;
- zmanjšanje cenovnih podpor,
- vključitev trajnostnega razvoja, ki sovпада s svetovnim vrhom o okolju v Rio.



2000
**Razvoj podeželja postane
osrednji element SKP**

- poudarek gospodarskemu, socialnemu in kulturnemu razvoju podeželja (Agenda 2000),
- nadaljevanje reforme k bolj tržno naravnemu kmetovanju:
 - podpore **naložbam** v kmetijstvo.



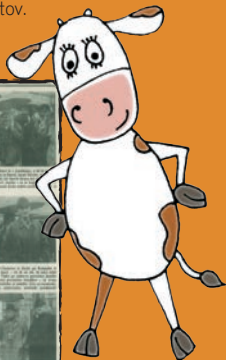
2003
**Kriterij za prejemanje
sredstev je izpolnjevanje
standardov**

- obsežen paket reform da še večji poudarek izvajanju **dobre kmetijske prakse**, ki:
 - varuje okolje,
 - skrbi za dobro počutje živali,
 - varuje zdrave živali in ljudi.



1992
Kmetije:

- decembra 1992 pripravijo opozorilni shod v Ljubljani ter zahtevajo:
 - nadzor nad nebrzdanim uvozom hrane in ureditev odkupnih cen,
- junija 1993 kmetije zaradi ignorance vlade zaprejo mejne prehode, nakar vlada ugodni nekaterim zahtevam kmetov.



2000
**Ustanovljena Kmetijsko
gozdarska zbornica
Slovenije**

- po desetih letih usklajevanj med političnimi strankami **kmetje dobijo stanovsko organizacijo**, ki zastopa interese:
 - slovenskih kmetov,
 - kmetijstva, ribištva in gozdarstva,
 - slovenskega podeželja.



2003
**Slovenija je pripravljena
na vstop
v Evropsko unijo**

- nacionalna kmetijska zakonodaja je večinoma usklajena s predpisi EU,
- vzpostavljen je sistem s potrebnimi ustanovami za izvajanje SKP,
- zaključuje se prva faza koriščenja predpristopne pomoči.



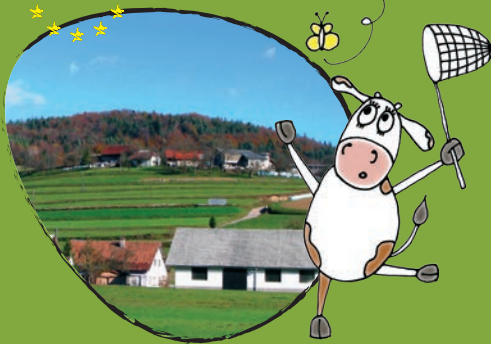
2004
 Slovenija vstopi v
 Evropsko unijo

- z vključitvijo desetih novih držav je to od nastanka EU največja širitev,
- slovenski kmetje so deležni **primerljivih ukrepov** skupne kmetijske politike kot kmetje v starih članicah,



2007
 Slovenija prevzame
 pravni red EU

- slovenski kmetje postanejo deležni **enakih ukrepov** kot kmetje v starih članicah,
- slovenski kmetje imajo enake pravice in dolžnosti kot kmetje v starih članicah,



2012+
 Slovenija sooblikuje
 prihodnost
 EVROPE, kjer se
 zavzema za:

- administrativno poenostavitev izvajanja SKP,
- pri izvajanju SKP zastopa dosledno upoštevanje težjih pogojev za kmetovanje,
- več pravic za male kmete,



- Slovenija se v praksi prilagaja zakonodaji EU.



- novi ukrepi SKP dajo še večji poudarek celovitemu razvoju podeželja in ustvarjanju dodatnih možnosti za razvoj kmetij.



- večji poudarek lokalni oskrbi in samooskrbi s hrano.

